

SHENDO® PANORAMA

Shiatsu - Werkstatt

Einladung zum offenen Werkstatt-Treffen

eine Initiative von
Shendo Shiatsu
Praktiker*innen

... Entwickeln
... Experimentieren
... Entdecken



und Genießen

Raum & Bewusstsein

Shendo Shiatsu ist den Fünf Elementen der taoistischen Philosophie (Holz, Feuer, Erde, Metall, Wasser) eng verbunden. Im Rahmen der ersten Shiatsu-Werkstatt wollen wir praktisch erkunden, in welcher Beziehung Raum & Bewusstsein mit Shiatsu und den Wandlungsphasen steht.

Welche Resonanz ruft Shiatsu in der Raumwahrnehmung der Klienten hervor? In welcher Weise formen die verschiedenen Sessions (Erde, Holz, Metall, Wasser, Feuer) die Selbstwahrnehmung der Klienten?

1

WO

Ich suche eine geeignete Berghütte für die Werkstatt. Vorschläge an: roland.osswald@didot.de

2

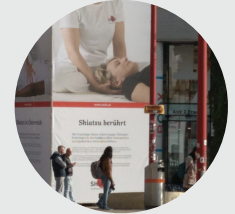
WANN

Goldener Oktober 2020. Der genaue Termin wird bekannt gegeben, sobald der Ort festgelegt ist.

3

WAS

Sessionaustausch •
Meditation •
Technikentwicklung •
Interdisziplinäres Arbeiten



Shiatsu im gesellschaftlichen Raum

Shendo Shiatsu und
Gesellschaft. Wo?

Shiatsu im



gesellschaftlichen Bewusstsein

Shendo Shiatsu und
Bewusstsein. Wann?

Shiatsu im eigenen Raum



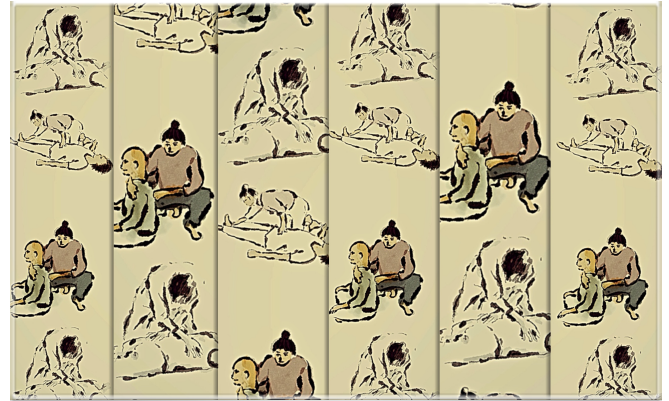
Die eigene Shiatsu
Praxis. Wie?

Wie wirkt sich Shiatsu auf das Bewusstsein aus?

Martin Grunwald, Psychologe und Leiter des Haptik-Forschungslabors an der Universität Leipzig stellt fest: „Nahe sein heißt für ein Säugetier, den dreidimensionalen Körper auch dreidimensional wahrzunehmen. Dies läßt sich nur durch Körperkontakt erfahren. Fällt der über einen längeren Zeitraum weg, ist das wie ein neuronaler Leerlauf.“ Für uns Shiatsu Praktiker ist das keine neue Erkenntnis. Andererseits empfinden viele Menschen der modernen Gesellschaft Körperkontakt als etwas Befremdliches. Und so formuliert sich die nicht unbedingt einfache, aber durchaus schöne Aufgabe, eine Brücke zwischen Shendo Shiatsu und dem Bewusstsein unserer Mitmenschen zu schlagen.

Shiatsu Werkstatt

Mit der Shiatsu-Werkstatt werden wir das Rad sicherlich nicht neu erfinden. Es geht darum, sich Theorie und offenen Fragen zu einem gesetzten Thema anwendungsorientiert und spielerisch zu nähern, um später unsere



Ergebnisse in der Praxis umsetzen zu können. Für das erste Treffen nehmen wir uns groß Klingendes vor: Raum & Bewusstsein im Shiatsu. Das Prinzip und die Stärke einer Werkstatt liegen darin, Großes Schritt für Schritt in seinen Einzelteilen zusammenzusetzen - handwerklich, greifbar, erfahrbar.

Shiatsu ist Kunst

Shiatsu ist Handwerk

Shiatsu ist Begegnung

Ansprechpartner: Roland Osswald

roland.osswald@didot.de

DIE SHIATSU-WERKSTATT

- ein schöner Ort
- max. zwölf Shendo Praktiker*innen
- von Samstag früh bis Sonntag nachmittag
- ein vorher festgelegtes Thema
- Sessionaustausch, Technikvertiefung, interdisziplinäre Arbeit
- Körperübungen, Meditationen, Brainstorming, Visionsentwicklung
- Shiatsu - Erholung - Regeneration

